

2. 実態調査(アンケート及びヒアリング調査)について

(1) 調査の概要

①アンケート及びヒアリング調査の目的

ホール施設の共用スペースやサービスについて、利用者がどのようなニーズや要望を持っているかを明らかにし、それにどのようにして応えるべきか、文化ホールが取り得る方策を考える為の判断材料を提供することを目的とする。

②調査の進め方

人口規模で分類した大中小都市で以下のとおり、それぞれホールを選び、ホール担当者へのヒアリングと、利用者(主に「友の会」所属メンバー)へのアンケート及びヒアリング調査を行った。アンケートは、各ホール「友の会」及び利用者より 100 名を無作為抽出し、合計 300 名に送付した。

◎調査対象

- ・大都市(人口 40 万人以上規模) : 横須賀芸術劇場(神奈川県横須賀市)
- ・中都市(人口 20~30 万規模) : 宮崎県立芸術劇場(宮崎県宮崎市)
- ・小都市(人口数万人規模) : 七ヶ浜国際村(宮城県七ヶ浜町)

③調査時期

- ・ヒアリング : 平成 9 年 9 月下旬から平成 9 年 12 月
- ・アンケート : 平成 9 年 10 月中旬から平成 9 年 11 月上旬

④アンケートの回収状況

送付数	回収数	回収率
300名	199名	66.30%
	回答数(回収率)	
横須賀芸術劇場	50	(50%)
宮崎県立芸術劇場	84	(84%)
七ヶ浜国際村	65	(65%)

⑤調査内容

- ・各利用者の属性
- ・ホールの共用スペースについて
エントランスロビー、ホワイエ、分煙・禁煙に関する配慮、設備の配置、サインシステム、トイレ、階段、エレベーター・エスカレーター、高齢者・障害者対策、コインロッカー

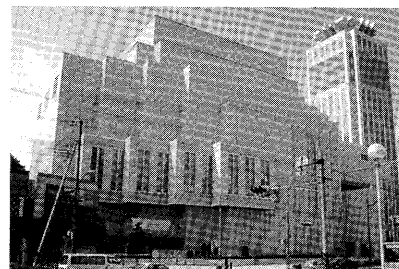
- ・ 飲食サービス
- ・ ホールのサービス
職員の対応、クローク、チケット・インフォメーションカウンター
- ・ その他サービス
練習室、ホール等の貸し出し
- ・ その他意見、要望

(2) 調査対象ホールの概要

アンケート及びヒアリングにご協力頂いた各施設を、写真や平面図、飲食サービスのメニュー表なども織り交ぜて紹介する。

①横須賀芸術劇場

- 所在地 〒238 神奈川県横須賀市本町3-27 (ベイスクエアよこすか)
京浜急行汐入駅より徒歩1分、JR横須賀線横須賀駅より徒歩8分
- 電話番号 (0468) - 28 - 1601
- 開館時間 9:00~22:30
- 休館日 第二水曜日
- 発注者 横須賀市
- 設計者 都市・建築設計研究所 丹下健三氏
- 竣工年月 平成5年10月
- 敷地面積 10,408.79 m²
- 建築面積 8,740.43 m²
- 延べ面積 73,707.64 m²
- 構造・階数 鉄筋コンクリート造地下3階地上20階 (ベイスクエアよこすか全体)
- 運営主体 (財)横須賀シアターセンター
- ホール 「よこすか芸術劇場」(大ホール)
客席数: 1,800席
用途: オペラ、バレエ、クラシックコンサート等
「ベイサイドポケット」(小ホール)
客席数: 200~574席
用途: ジャズコンサート、演劇、各種イベント等



<主要設備の概要>

- エントランスホール/ホワイエ 面積、寸法等不詳
- トイレ ・大ホール: ホール1~5階まで男女各1ヵ所の他1階に障害者用1ヵ所
計11ヵ所