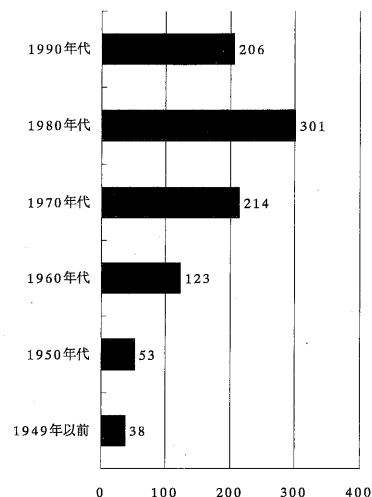


施設概要について

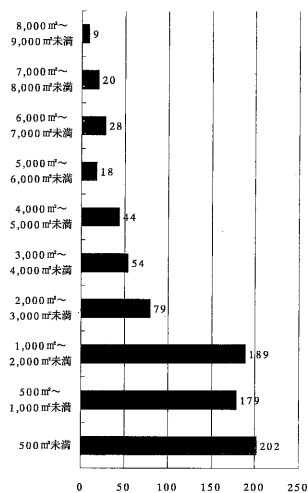
1. 開館年

開館年については、「1980年代」とする回答がもっとも多く301館（この項目について回答があったなかの32.2%）、次いで「1970年代」214館（22.9%）、「1990年代」206館（22.0%）となっている。1970年代以降に開館した館が回答全体の8割近くを占めている。



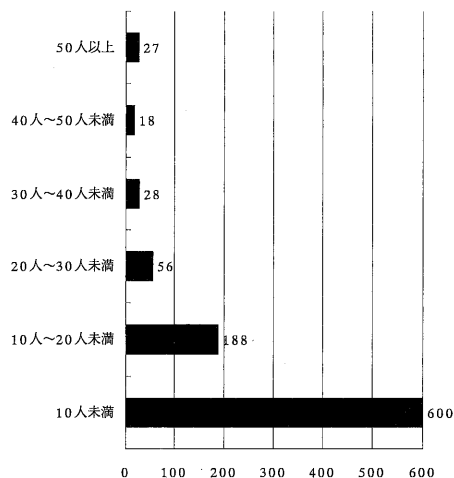
2. 延床面積

延床面積については、「500㎡未満」とする回答がもっとも多く202館（22.4%）、次いで「1,000㎡～2,000㎡未満」189館（21.0%）、「500㎡～1,000㎡未満」179館（19.8%）となっており、2,000㎡未満の館が回答全体の6割以上を占めている。



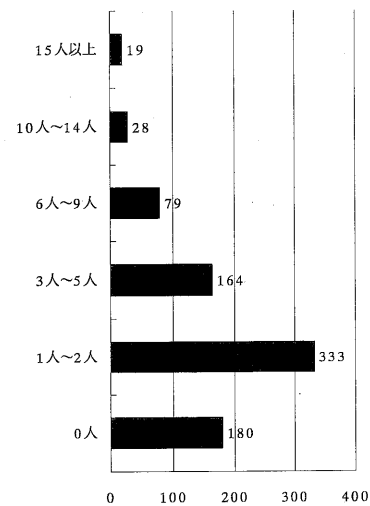
3. 職員数

職員数については、「10人未満」とする館が600館と回答全体の65%を占めた。「10人～20人未満」の188館を加えると、回答全体の86%が職員20人未満の館である。



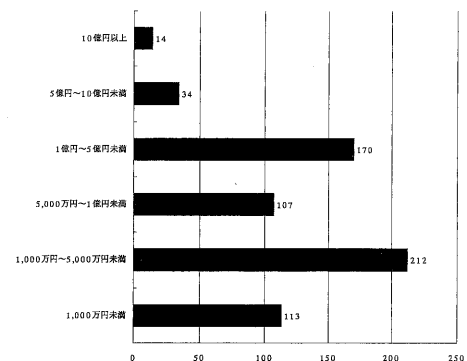
4. 学芸員数

学芸員数については、「0人～2人」と回答した館が513館で回答全体の61%を占めた。もっとも多かったのは「1人～2人」という回答で333館（39.6%）であった。若干の前後はあるものの、学芸員の人数が増えていくにしたがって回答数が減少する傾向が見られる。



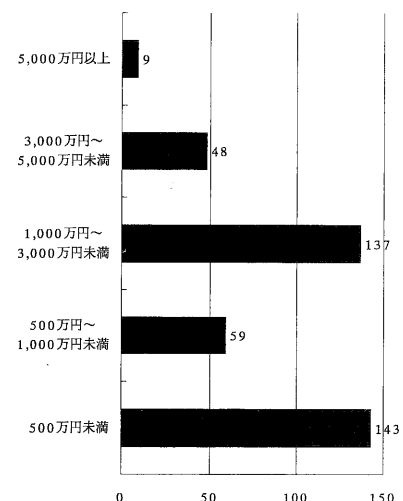
5. 年間予算

年間予算については、「1,000万円～5,000万円未満」と回答した館が212館（32.6%）、次いで「1億円～5億円未満」が170館（26.2%）あり、この2つの層を中心として、「1,000万円未満」113館（17.4%）、「5,000万円～1億円未満」107館（16.5%）が続いている。



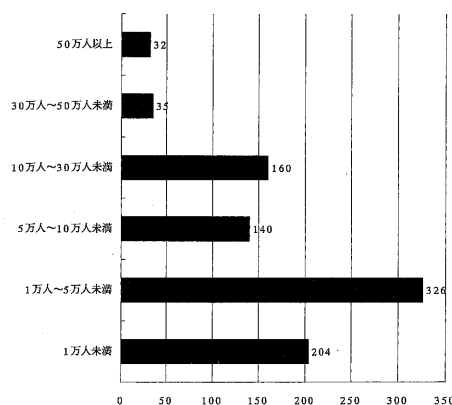
6. 年間事業予算

事業予算では、「500万円未満」と回答した館が143館（36.1%）、「1,000万円～3,000万円」が137館（34.6%）で、両極化の傾向が年間予算の場合よりもはっきりとあらわれている。



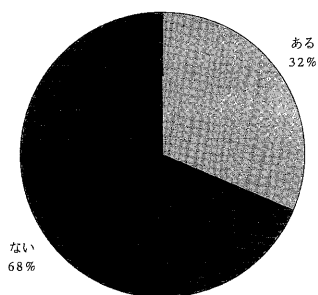
7. 年間入場者数

年間入場者数については、「1万人～5万人未満」と回答した館がもっとも多く326館（36.3%）、次いで「1万人未満」が204館（22.7%）、「10万人～30万人未満」が160館（17.8%）、「5万人～10万人未満」が140館（15.6%）であった。



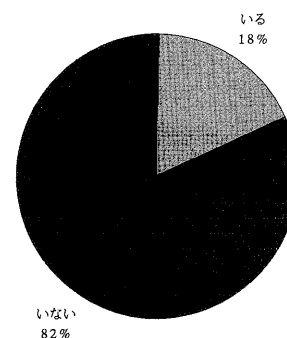
8. 友の会

「友の会（または類似の組織）」については、回答があった館931館の約3割に当たる295館が「ある」と答えている。



9. ボランティア

「ボランティア」については、回答があった館926館の約2割に当たる167館で「いる」と答えている。



10. ボランティアの業務内容

ボランティアの業務内容をみると、「展示解説」が59館（回答があった167館のうちの35.3%）、「事業の制作・進行への参加」が54館（32.3%）、「受付・案内」が43館（25.7%）、「広報・宣伝」が30館（18.0%）、「事業の企画への参加」が25館（15.0%）となっている。「その他」の内容では、「資料整理」「監視」「図書管理」「教育普及活動」「清掃業務」「喫茶業務」などが見られた。

